

Bavaria 46 cruiser



(Werftfoto, unsere Yacht hat kein Teakdeck)

4 Kabinen

8 Schlafplätze ohne Salon
9 Kojen

Ausstattung

(Komplette Liste im Internet)

Preise

Sparwoche:	1.798,-
Vorsaison:	2.898,-
Mittelsaison:	3.098,-
Familiensommer:	2.648,-

Daten

Länge ü.a.:	14,40m
Breite:	4,35m
Tiefgang:	1,85m
Baujahr:	'06
Gewicht:	11,00t
Maschine:	(55 PS) 41kW
Vorsegel:	Rollfock
Großsegel:	Rollgroß

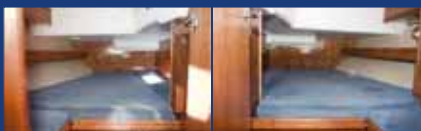
- Bugstrahlruder
- Autopilot
- elektrische Ankerwinde
- Radar, BSH-Horn
- Farbkartenplotter
- GPS-Navigator
- UKW-Funkgerät
- Windmeßanlage
- Navtex-Wetterempfänger
- Lifeline-Sicherheitssystem
- Warmwasser, 4 Zapfstellen
- Automatikwesten und Rettungsinsel
- Sumlog und Echolot
- 2 Steuerstände
- Cockpittisch mit Iso-Box
- Sprayhood
- Dieselheizung
- Pantry komplett
- 2-Fl.-Gasherd, Backofen
- elektrische Kühlbox
- Stereoradio, CD-Player
- Automatik-Ladegerät
- 2 WC-Räume
- 460 l Wassertank
- 210 l Dieseltank
- amtliches Bootszeugnis



2 Vorschiffskabinen



Salon



2 Achterkabinen

