

# Bavaria 38

**Das sagt die Yacht**  
**„Einfach, schnell und bequem“**  
 ...Überraschend die Lebendigkeit und Geschwindigkeit des recht steifen Schiffes... ..ließ sich unter allen Bedingungen mit 2 Fingern auf Kurs halten...Das Schiff ist mit Beschlägen bester Qualität ausgestattet... schöne Linien, viel Platz...  
 (Heft 7197)



## 3 Kabinen

## Ausstattung

(Komplette Liste im Internet)

## Preise

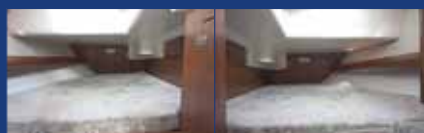
6 Schlafplätze ohne Salon  
7 Kojen



I Vorschiffskabine



Salon



2 Achterkabinen

- teilweise Teakdeck
- Autopilot
- teilw. Radar
- teilweise s/w-Plotter
- GPS-Navigator
- UKW-Funkgerät
- Navtex-Wetterempfänger
- teilw. Warmwasser, 3 Zapfst.
- Automatikwesten und Rettungsinsel
- Sumlog und Echolot
- Radsteuerung
- Cockpittisch
- Sprayhood
- Dieselheizung
- Pantry komplett
- 2-Fl.-Gasherd, Backofen
- elektrische Kühlbox
- Stereoradio, CD-Player
- Automatik-Ladegerät
- 2 WC-Räume
- 370 l Wassertank
- 180 l Dieseltank
- amtliches Bootszeugnis

Sparwoche:	1.198,-
Vorsaison:	1.898,-
Mittelsaison:	1.948,-
Familienommer:	1.748,-

## Daten

Länge ü.a.:	11,85m
Breite:	3,95m
Tiefgang:	1,85m / 1,45m in Greifswald
Baujahr:	'97
Gewicht:	7,20t
Maschine:	(29 PS) 21kW
Vorsegel:	Rollfock
Großsegel:	Rollgroß / in Heiligenhafen Lattengroß

